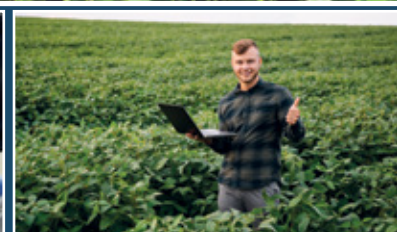


*The effective technology and complex services*

**Farmet**<sup>®</sup>

# KOMPLEKSOWE PRZETWÓRSTWO SOI



**WYTWÓRZ WŁASNĄ PASZĘ SKUTECZNIE  
PRZETWARZAJĄC SOJĘ**

**OIL & FEED TECH**



**HEXANE FREE  
TECHNOLOGIES**<sup>®</sup>

## CO MOŻEMY CI ZAOFEROWAĆ?

Dzięki Farmetowi przetwarzasz soję mechanicznie i ekologicznie (ekstruzja, tłoczenie z ekstruzją, w tym możliwość łuskania i system rekuperacji)

### = HEXANE FREE TECHNOLOGIE FARMET

- Najbardziej ekonomiczna i jednocześnie najbardziej wydajna technologia
- Uzyskujesz optymalny stosunek zawartości tłuszczu i białka dla wszystkich kategorii zwierząt gospodarskich
- Wyprodukujesz idealną paszę przy najniższych kosztach
- Najniższe koszty eksploatacji



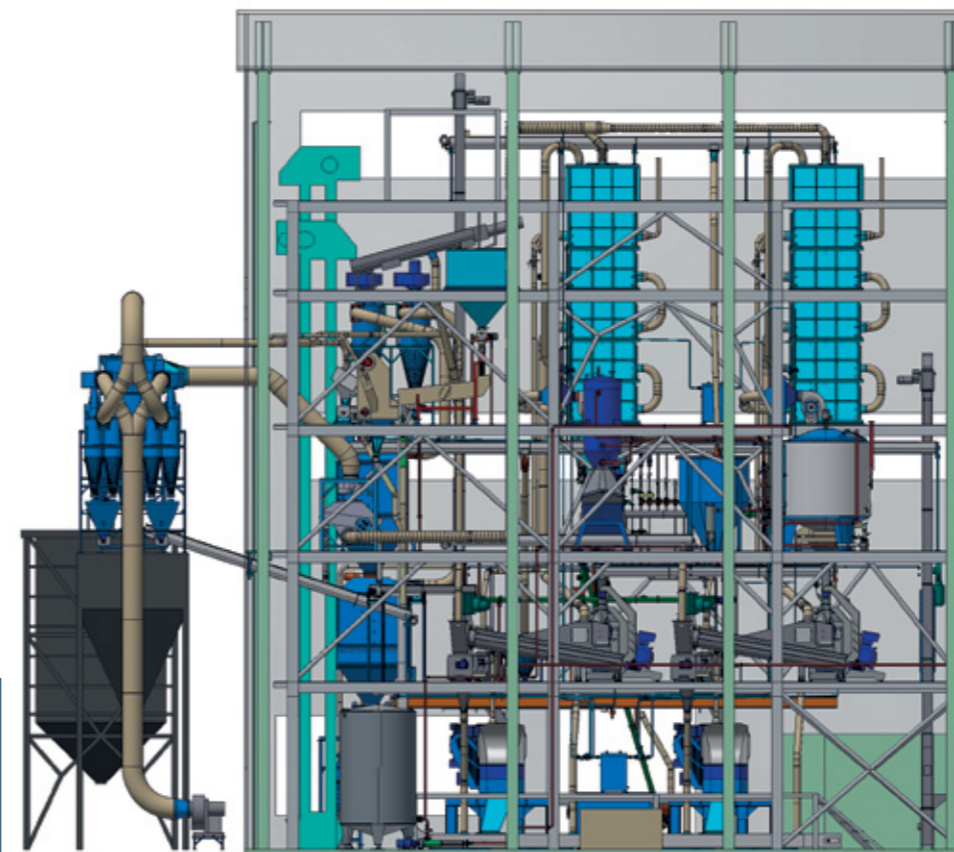
### SOJA – ROŚLINA PRZYSZŁOŚCI

- NIEZASTĄPIONE ŹRÓDŁO BIAŁKA
- WYSOKA ZAWARTOŚĆ PROTEIN O ZBILANSOWANYM STOSUNKU AMINOKWASÓW
- WZRATAJĄCA POWIERZCHNIA UPRAW I PLONU NA ŚWIECIE
- ROSNĄCE ZAPOTRZEBOWANIE NA PRODUKTY SOJOWE



**Z NAMI OTRZYMASZ WYSOKIEJ JAKOŚCI OLEJ I PASZĘ BEZ ŻADNYCH DODATKÓW CHEMICZNYCH (RAKOTWÓRCZEGO HEXANU)**

## HEXANE FREE JEST NAJTAŃSZĄ I JEDNOCZEŚNIE NAJBARDZIEJ WYDAJNĄ TECHNOLOGIĄ NA RYNKU



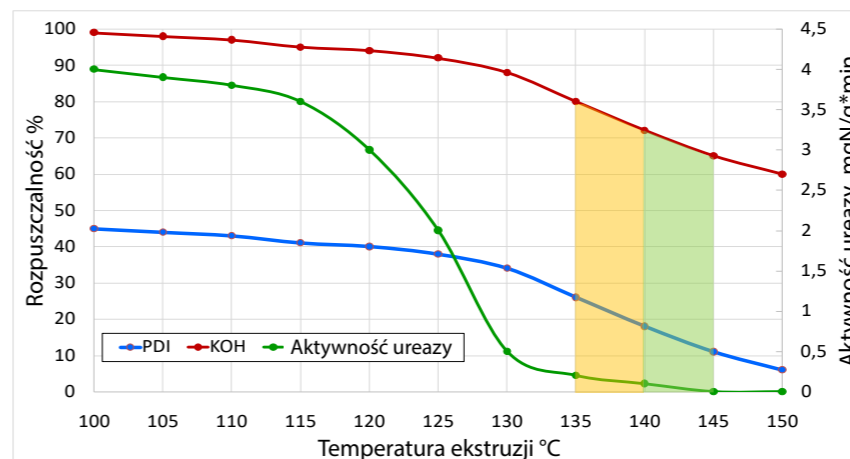
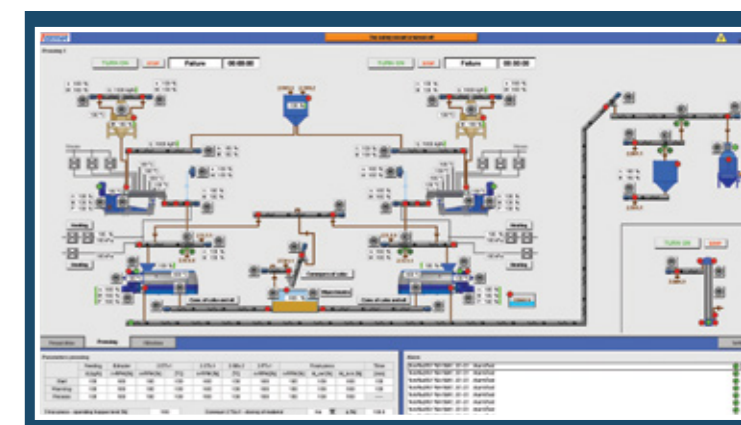
**ZAKŁAD PRZETWARZANIA SOI W ROSJI**  
- 100 000 TON/ROK

- TECHNOLOGIA EP1 (JEDNOSTOPNIOWE TŁOCZENIE Z EKSTRUZJĄ)
- PRODUKTY:  
- OLEJ SOJOWY  
- MAKUCH SOJOWY  
- PEŁNOTŁUSTY EKSTRUDAT SOJOWY
- RECU - UNIKALNY OPATENTOWANY SYSTEM REKUPERACJI PARY ODPADOWEJ



### BY-PASS PROTEIN

DZIĘKI WYSOKIEMU POZIOMOWI AUTOMATYZACJI TECHNOLOGII FARMET

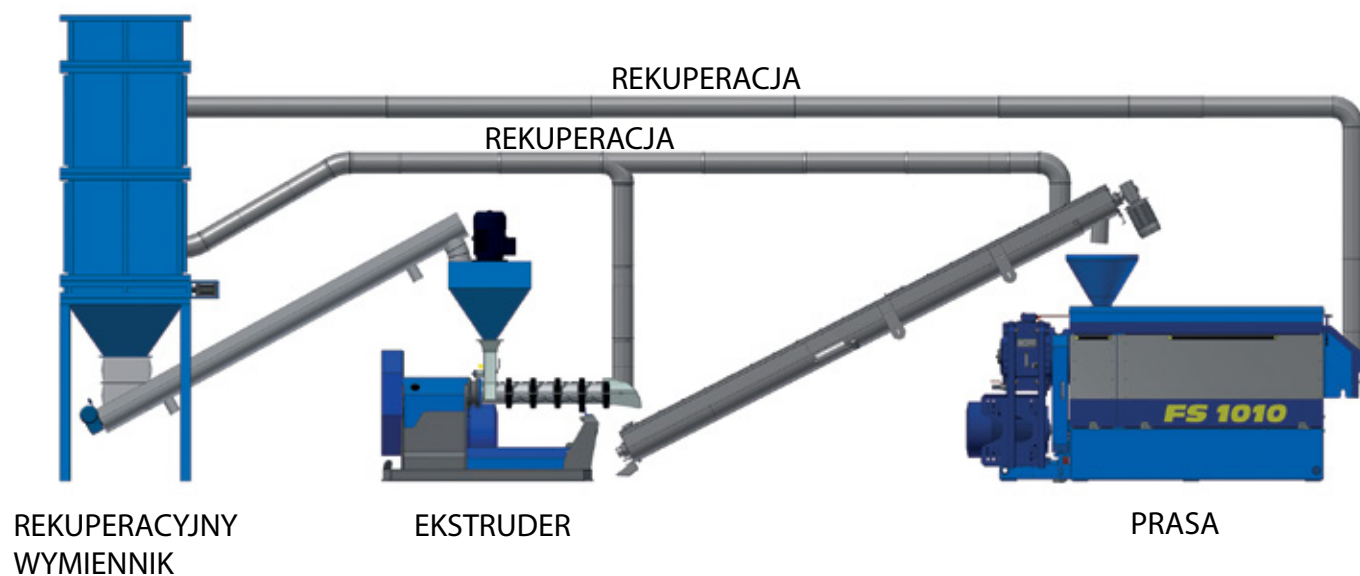


ZALEŻNOŚĆ ROZPUSZCZALNOŚCI BIAŁEK (PDI, KOH) I AKTYWNOŚCI UREAZY OD TEMPERATURY EKSTRUZJI

- Optymalna wartość dla monogastrow
- Optymalna wartość dla poligastrow

**PODARUJ SWOIM ZWIERZĘTOM ŚWIEŻĄ PASZĘ O WYSOKIEJ JAKOŚCI**

# OPATENTOWANY EFEKTYWNY SYSTEM ODZYSKIWANIA ENERGII, ABY OSZCZĘDZAĆ TWOJE KOSZTY (RECU)



## Technologia wykorzystuje ciepło odpadowe do podgrzewania nasion soi:

- Oszczędza dużo energii elektrycznej
- Znacząco zwiększa wydajność technologii
- Obniża koszty eksploatacyjne
- Obniża końcową cenę produktu
- Zwiększa konkurencyjność
- Skraca zwrot inwestycji



## BEZPIECZNA ŻYWNÓŚĆ = BEZPIECZNA PASZA Z FARMETEM

	Surowa soja	Soja po ekstruzji	Soja po ekstruzji i tłoczeniu	Ekstrahowana śruta sojowa
Wilgotność	12 %	7 %	5 %	12 %
Tłuszcz	21 %	21 %	5 – 7 %	2 %
Aktywność ureazy	2 – 10 mg N/g/min		do 0,4 mg N/g/min	
Inhibitor trypsyny	75 – 115 mg/g	2 – 5 mg/g	2 – 5 mg/g	2 – 5 mg/g
Białko	40 %	40 %	44 – 47 %*	40 – 48 %

\* Możliwość zwiększenia dzięki opcji tuskania

## SOJA - PRZEKSZTAŁCENIE FRAKCJI PROTEINOWYCH U PRZEŻUWACZY WEDŁUG SYSTEMU CORNELLSKIEGO

Frakcja	Przed ekstruzją	Po ekstruzji	
A2	87 %	21,5 %	Frakcje proteinowe i inne substancje białkowe całkowicie rozkładające się w żwacu.
B1	10 %	76,8 %	Frakcje proteinowe, powoli rozkładające się w żwacu, częściowo przechodzące do jelita cienkiego.
B2	2 %	0,4 %	Frakcja proteinowa nierozkładająca się w żwacu całkowicie przechodząca do jelita cienkiego.
C	1 %	1,3 %	Niestrawne substancje azotowe.